

**Élection partielle municipale**

**Tout ce que vous  
devez savoir pour voter**

Ce document est écrit  
en texte simplifié.

Il vous explique  
comment voter.

Il a été préparé  
par Élections Québec et

Pour en savoir plus au sujet d'Élections Québec,  
consultez le site Web [www.electionsequébec.qc.ca](http://www.electionsequébec.qc.ca)  
ou composez le **1 888 ELECTION (1 888 353-2846)**.

Vous pouvez aussi nous envoyer  
un courriel à [info@electionsequébec.qc.ca](mailto:info@electionsequébec.qc.ca)  
ou nous envoyer un message texte au **868372**  
(les frais standards s'appliquent).

**Si vous avez des questions**, communiquez avec votre présidente  
ou président d'élection en composant le

## Pourquoi y a-t-il une élection partielle municipale ?

Lorsqu'un ou plusieurs postes du conseil municipal sont libres, il y a une élection partielle.



## L'élection partielle aura lieu le

.

Vous voterez pour une personne parmi les candidates et les candidats qui se présentent à chaque poste en élection.

**Si vous avez des questions,** communiquez avec votre présidente ou président d'élection en composant le

# Rôle de votre présidente ou président d'élection

Le président d'élection est responsable  
d'organiser l'élection dans votre municipalité.

Élections Québec l'accompagne  
dans ses fonctions.



**Si vous avez des questions,** communiquez avec votre présidente  
ou président d'élection en composant le

# Pour voter lors de l'élection partielle municipale

Vous devez :

- être inscrite ou inscrit sur la liste électorale
- avoir 18 ans ou plus le jour de l'élection
- avoir la citoyenneté canadienne\*
- habiter la municipalité\*
- être domicilié au Québec depuis au moins 6 mois\*

De plus, vous ne devez pas avoir perdu vos droits électoraux\*.

Si vous n'habitez pas la municipalité, vous devez être propriétaire d'un immeuble ou occuper un établissement d'entreprise dans la municipalité depuis au moins un an\*.

\* À la date de référence.

**Si vous avez des questions**, communiquez avec votre présidente ou président d'élection en composant le

# Votre nom est-il inscrit sur la liste électorale ?

Si vous habitez dans la municipalité, vous devez vérifier si votre nom et votre adresse actuelle sont inscrits sur la liste électorale.

## Comment le vérifier ?

- sur Internet, à l'adresse [www.electionsquebec.qc.ca/verifier/municipal](http://www.electionsquebec.qc.ca/verifier/municipal)
- sur l'**avis d'information** que vous avez reçu, ou recevrez bientôt, par la poste
- en communiquant avec votre présidente ou président d'élection



Si vous avez des questions, communiquez avec votre présidente ou président d'élection en composant le

Cet **avis d'information** contient :

- le nom des personnes inscrites sur la liste électorale qui résident à votre adresse
- l'adresse où vous devez vous présenter si votre nom n'est pas inscrit sur l'avis ou s'il est mal écrit

Êtes-vous inscrite ou inscrit sur la liste électorale municipale?

123, telle rue  
Telle ville QC A1X 1X2

Municipalité  
Municipalité

Numéro de section de vote (facultatif) | Date du scrutin (année | mois | jour)  
2021 | 11 | 07

Prénom et nom de la ou des personnes inscrites à l'adresse mentionnée ci-haut sur la liste électorale\* (excluant la date de naissance) OU  Aucune personne n'est inscrite sur la liste électorale à l'adresse mentionnée ci-haut

Jean Échantillon  
Marie Échantillon

Si vous voulez rectifier l'information ci-dessus en présentant une demande d'inscription, de radiation ou de correction ou si vous voulez consulter la liste électorale, vous devez vous présenter devant la commission de révision à l'adresse, aux jours et aux heures suivants.

Adresse : 000, nom de la rue A1A 1A1  
Horaire : Le Date, de 00 h 00 à 00 h 00  
Le Date, de 00 h 00 à 00 h 00

Si vous effectuez une demande d'inscription, vous devez présenter deux documents. L'un doit mentionner le nom et la date de naissance de la personne que vous souhaitez inscrire et l'autre, son nom et l'adresse de son domicile.

La personne qui est propriétaire d'un immeuble ou qui occupe un établissement d'entreprise doit s'adresser à la présidente ou au président d'élection pour effectuer une demande d'inscription. Les copropriétaires, cooccupants et occupants doivent s'adresser à la présidente ou au président d'élection pour effectuer une demande d'inscription.

Mesures de sécurité liées à la situation sanitaire



**Apportez 2 pièces d'identité.**

Elles doivent permettre de vérifier votre nom, votre date de naissance et votre adresse.

**Si vous n'avez pas reçu votre avis d'information :**

- communiquez avec la présidente ou le président d'élection de votre municipalité

**Si vous avez des questions,** communiquez avec votre présidente ou président d'élection en composant le

## **Vous voulez voter avant le jour de l'élection partielle ?**

Regardez sur votre avis d'information

**ou**

consultez les publications produites par votre municipalité pour savoir où et quand voter par anticipation.

**Tous** les endroits pour voter avant le jour de l'élection sont accessibles aux personnes à mobilité réduite.

Vous trouverez l'adresse de votre bureau de vote :

- sur votre avis d'information
- sur les différentes publications que votre municipalité produira pendant la période électorale

Vous pourriez également voter par la poste, à certaines conditions.

**Si vous avez des questions**, communiquez avec votre présidente ou président d'élection en composant le

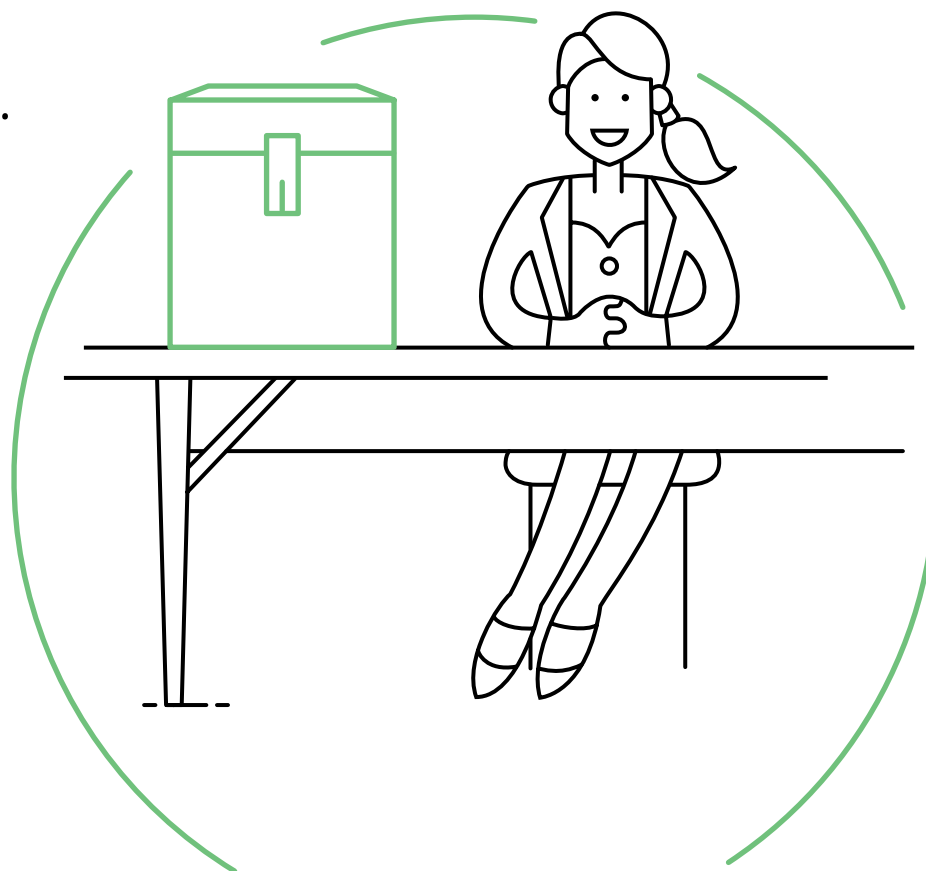




## Comment voter ?

Rendez-vous à l'adresse écrite sur l'avis que vous avez reçu par la poste.

Une personne vous accueillera.  
Dites-lui votre nom.  
Elle vous indiquera où aller.



**Si vous avez des questions**, communiquez avec votre présidente ou président d'élection en composant le

# Quoi apporter pour voter

Apportez l'une des pièces d'identité suivantes :



- votre permis de conduire du Québec



- votre carte d'assurance maladie du Québec



- votre passeport canadien



- votre certificat de statut d'Indien



- votre carte d'identité des Forces canadiennes

Si vous avez des questions, communiquez avec votre présidente ou président d'élection en composant le

À la table,  
dites votre nom et votre adresse  
et montrez votre pièce d'identité.

Vous recevrez des bulletins de vote  
et un crayon.

Vous devez voter avec le crayon  
que le personnel électoral vous remet.

Allez derrière  
l'isoloir en carton.



**Si vous avez des questions,** communiquez avec votre présidente  
ou président d'élection en composant le

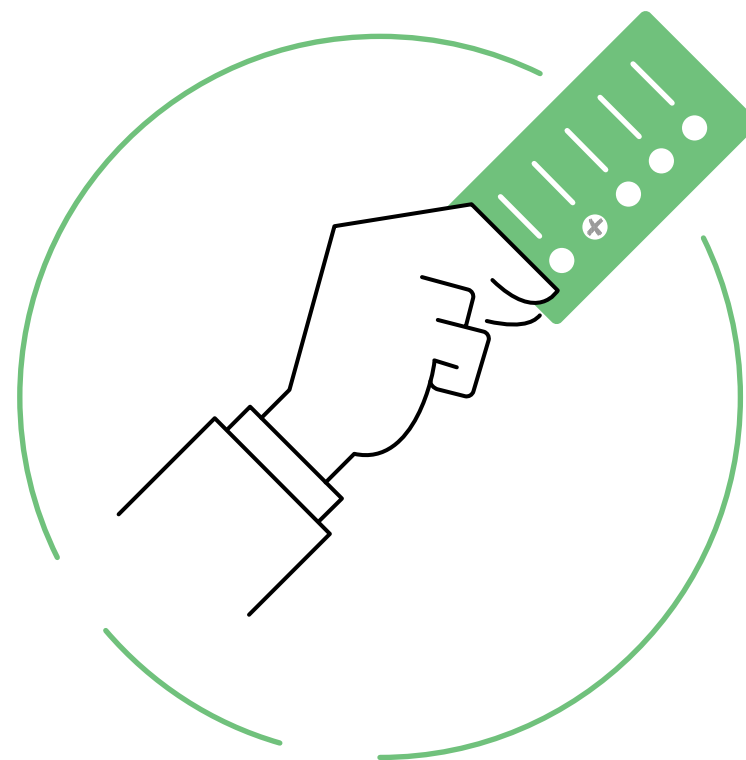
Sur chaque bulletin de vote,  
faites un X, un crochet ou une marque  
dans le cercle à côté du nom  
de la personne de votre choix.



Vous devez choisir  
**une seule** personne  
sur chaque bulletin de vote.

Ce n'est pas grave si votre marque  
dépasse un peu le cercle.

Mais la marque ne doit pas toucher  
un autre cercle.



**Si vous avez des questions**, communiquez avec votre présidente  
ou président d'élection en composant le

Pliez le bulletin de vote  
et retournez voir  
la personne à la table.

Elle vous dira comment  
mettre votre bulletin de vote  
dans la boîte placée sur la table.

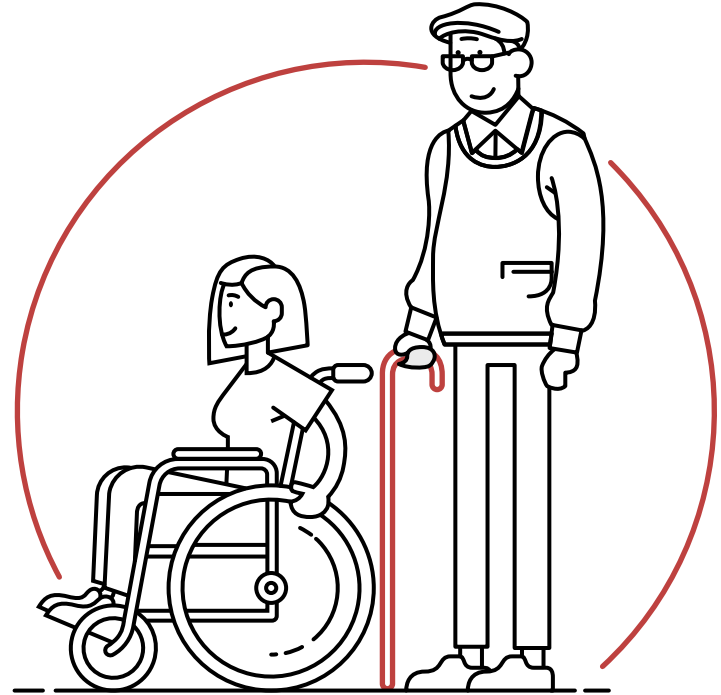


**Si vous avez des questions,** communiquez avec votre présidente  
ou président d'élection en composant le

## L'accès aux lieux de vote

Le jour de l'élection,  
**presque** tous les endroits  
où vous pouvez voter  
sont accessibles aux personnes  
à mobilité réduite.

Vous pouvez vérifier si l'endroit  
où vous devez voter est accessible  
en composant le numéro de téléphone  
indiqué au **bas de cette page**.



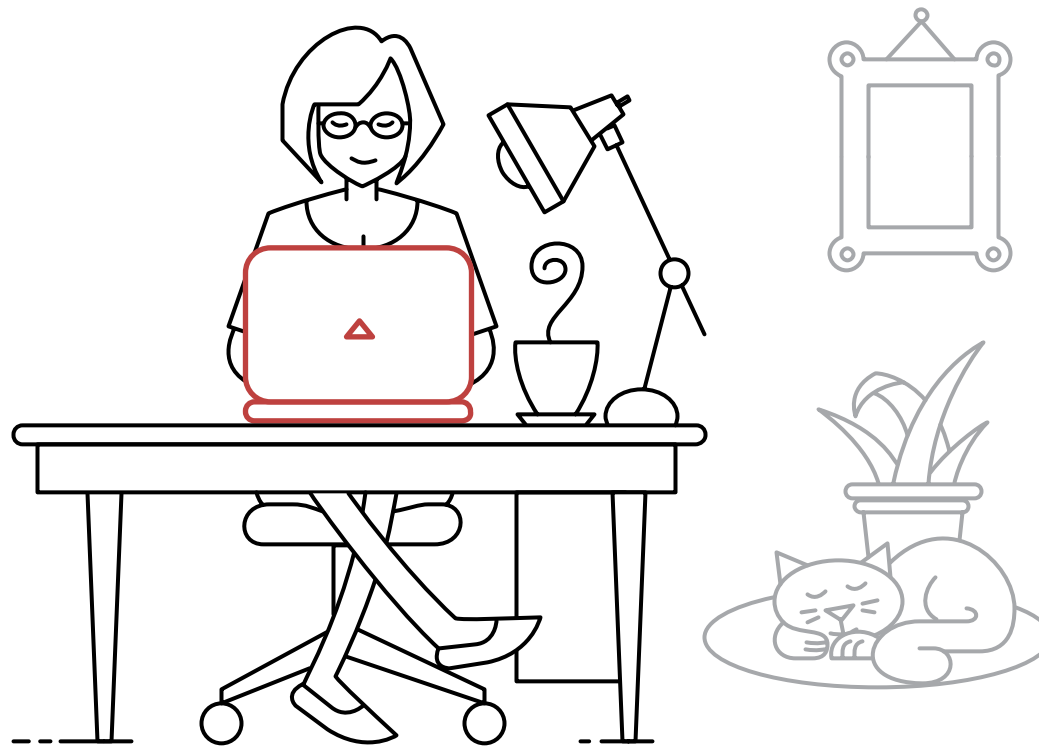
**Si l'endroit où vous devez voter n'est pas accessible,  
demandez où vous pourrez voter.**

**Si vous avez des questions**, communiquez avec votre présidente  
ou président d'élection en composant le

# Résultats du vote

Les résultats de l'élection partielle municipale seront annoncés par votre présidente ou président d'élection

le **après 20 heures.**



**Si vous avez des questions,** communiquez avec votre présidente ou président d'élection en composant le

# Vous avez des questions au sujet d'une contribution politique ?

Visitez le site Web

[www.electionsequbec.qc.ca](http://www.electionsequbec.qc.ca).

Appelez Élections Québec  
au **1 888 353-2846**.

Écrivez-nous par messagerie  
texte au **868372**  
(les frais standards s'appliquent).

